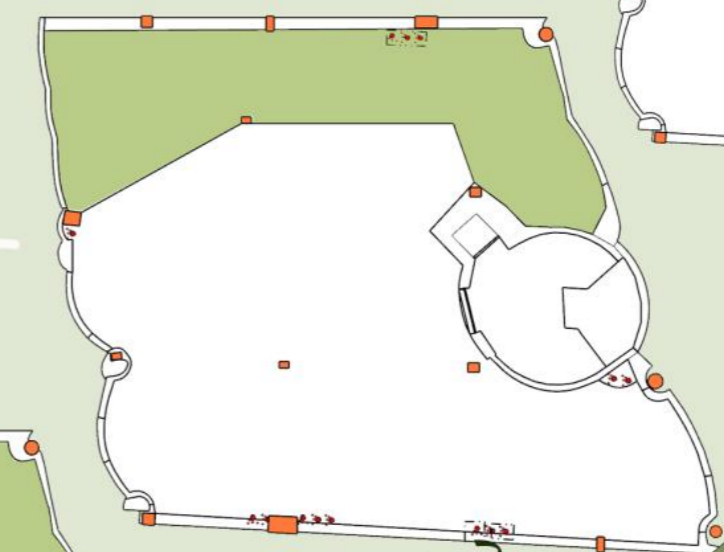
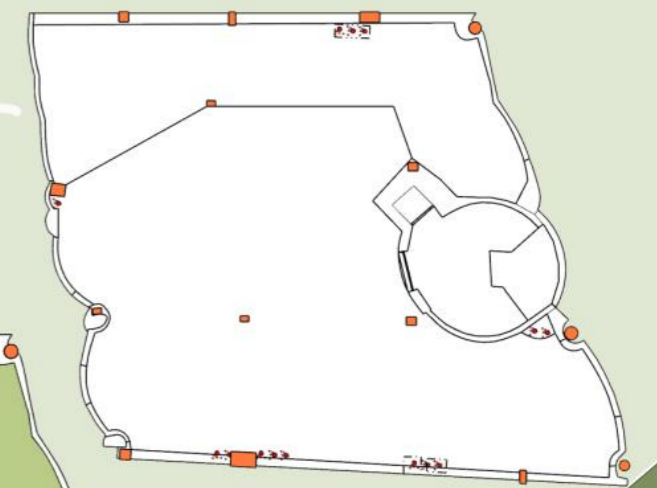
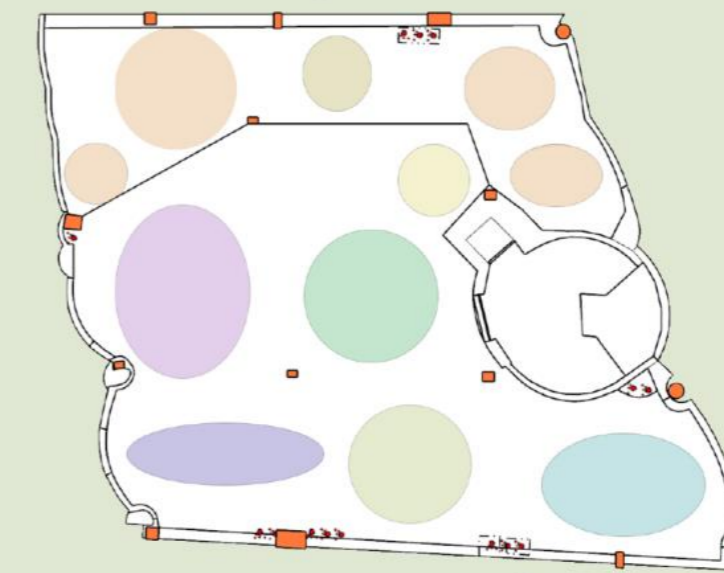
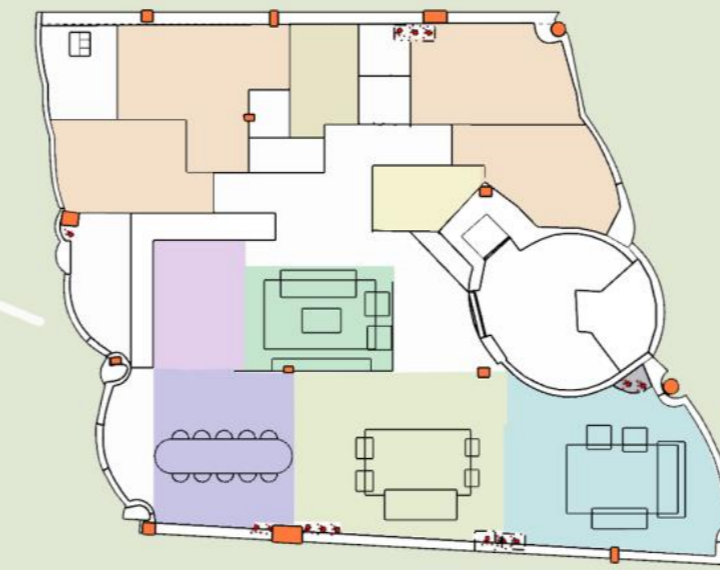
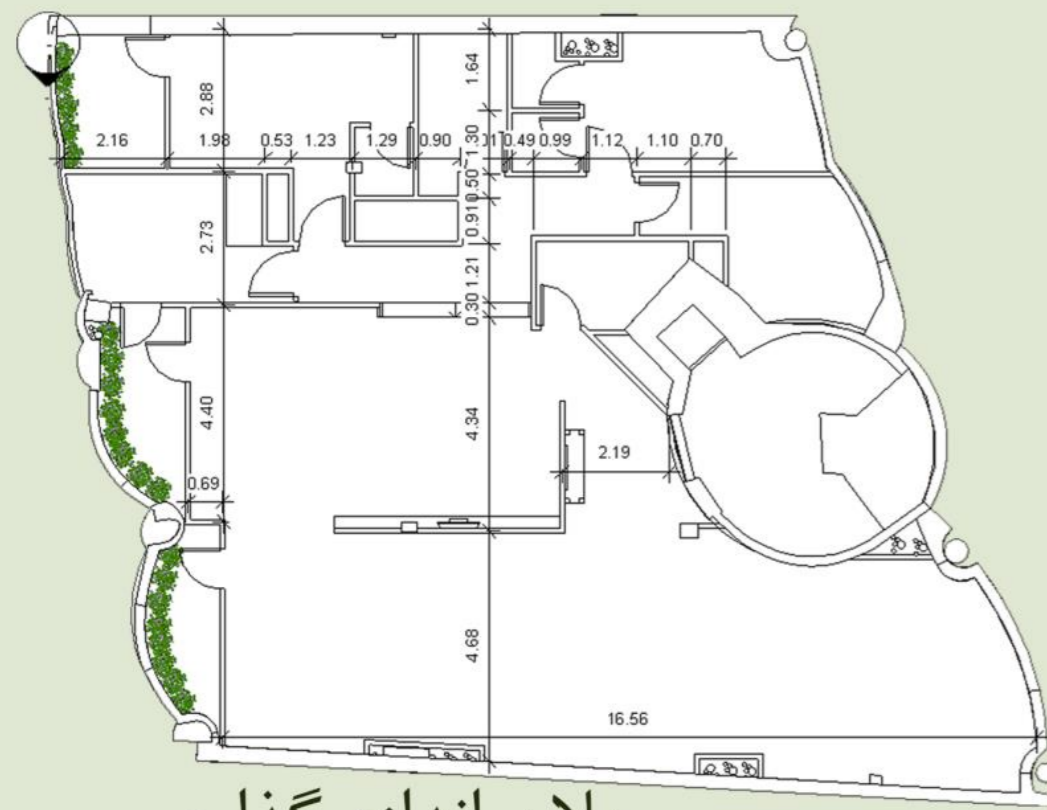


نبض فرشته

این پروژه با هدف خلق فضایی انعطاف پذیر، آرام و الهام بخش برای کاربران طراحی شده است. فضایی که بتواند در عین سادگی، پاسخی به نیازهای افراد در زندگی روزمره شهری با توجه به معماری ایرانی و فرهنگمان بدهد.



طراح :
نگار موفق
موضوع پروژه:
بازسازی آپارتمان
مسکونی در خیابان فرشته
تحصیلات: دانشجوی
کارشناسی پیوسته مهندسی معماری

مزایای دیوار ال شکل:
تفکیک فضایی
نشیمن خصوصی
تامین دیوار تلویزیون
مکان امن خانواده

حفظ حریمیت ورودی و بخش خصوصی
پوششی برای شلوغی های آشپز خانه از پذیرایی
تمیز ماندن بخش عمومی

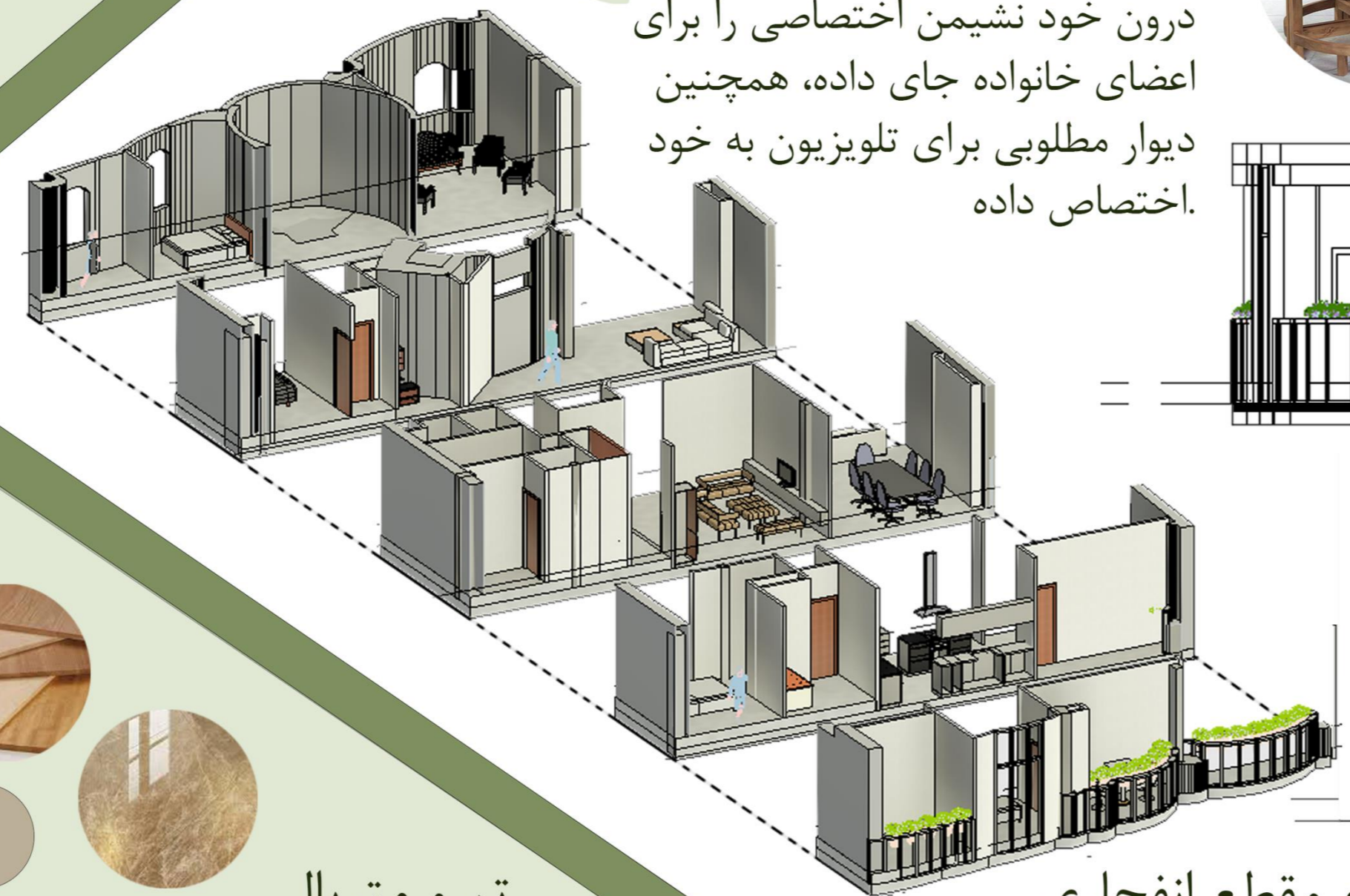
حفظ حریمیت ورودی
و محل آینه کنسول



دیاگرام انفجاری



رندر ها



تم و متریال



دیوار ال شکل به خوبی فضای بزرگ پذیرایی را به ۴ فضا تفکیک کرده و درون خود نشیمن اختصاصی را برای اعضای خانواده جای داده، همچنین دیوار مطلوبی برای تلویزیون به خود اختصاص داده

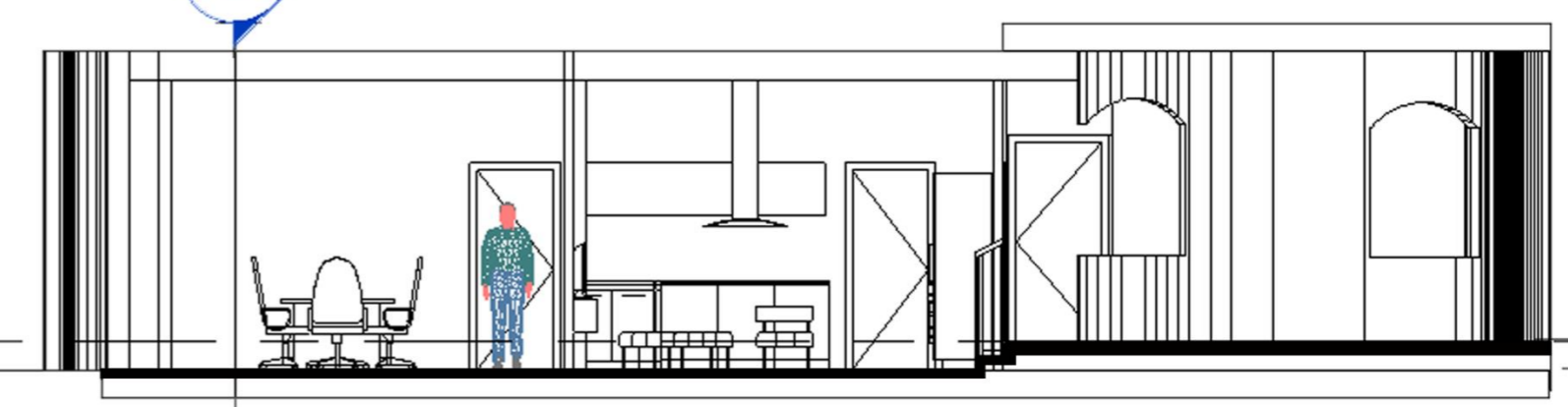


کلوزت ورودی

بالکن مجاور آشپز خانه که به عنوان صبحانه خوری می توان استفاده کرد



مقطع طولی



مقطع عرضی

دیاگرام مقطع انفجاری

بیانیه طرح

این پروژه با هدف خلق فضایی انعطاف‌پذیر، آرام و الهام‌بخش برای کاربر طراحی شده است؛ فضایی که بتواند در عین سادگی، پاسخی به نیازهای معاصر افراد در زندگی روزمره شهری، با توجه به معماری ایرانی و فرهنگ‌مان باشد. از اهداف دیگر، افزایش ارتباط با فضای آزاد و سبز است و در پی آن، ایجاد بالکن نیز در نظر گرفته شده است. ایده‌ی اصلی طراحی، دیوارال‌شکل است که با زیبایی خاص خود، فضای بزرگ پذیرایی را به چهار بخش: پذیرایی، ناهارخوری، نشیمن عمومی و نشیمن خصوصی تقسیم می‌کند.

این دیوار علاوه بر سازماندهی فضا، باعث ایجاد محرمیت میان ورودی و فضاهای عمومی و خصوصی نیز شده است. همچنین، دیوار آینه‌دار کنسول برای ورودی و دیوار تلویزیون را نیز تأمین کرده و فضایی دنج با ایجاد حس تعلق و دلبستگی برای نشیمن خصوصی تعریف نموده است. این فضا، پوششی مناسب برای آشپزخانه از دید مهمان ایجاد کرده و بخش مختص مهمانان نیز تمیز باقی می‌ماند.

آشپزخانه در نزدیک‌ترین بخش به نشیمن خصوصی و ناهارخوری قرار گرفته تا خدمات به‌سادگی انجام شود. علاوه بر آن، بالکنی نیز برای آشپزخانه در نظر گرفته شده که می‌توان از آن به‌عنوان فضای صبحانه‌خوری استفاده کرد. در انتخاب رنگ‌ها و فرم‌ها، تلاش شده تا سادگی مینیمال با حس گرما تلفیق شود و فضایی صمیمی و آرام برای کاربران به‌وجود آورد.

همچنین، می‌توان بین آشپزخانه و ناهارخوری از حائل شیشه‌ای کشویی استفاده کرد تا از انتشار بوی غذا به فضای پذیرایی جلوگیری شود. در صورت امکان تغییر در نمای شرقی، پیشنهاد می‌شود بالکنی به عرض یک و نیم متر در امتداد فضای پذیرایی ایجاد گردد.